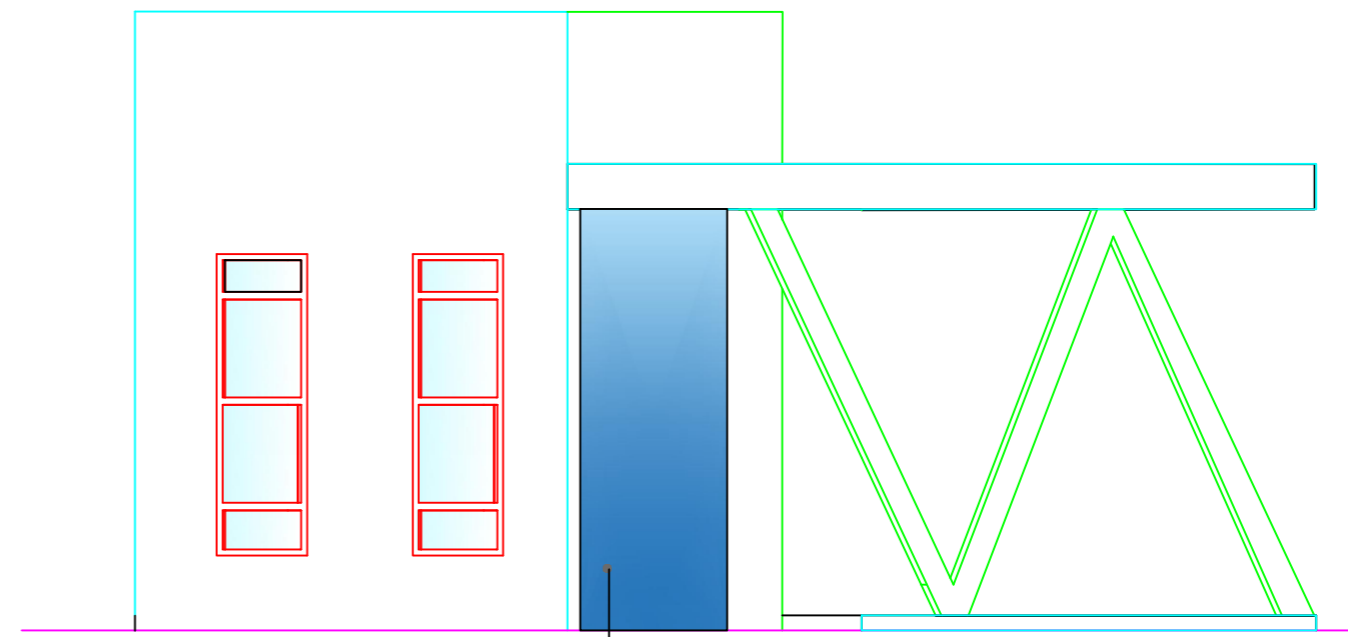


### PLANTA BAIXA

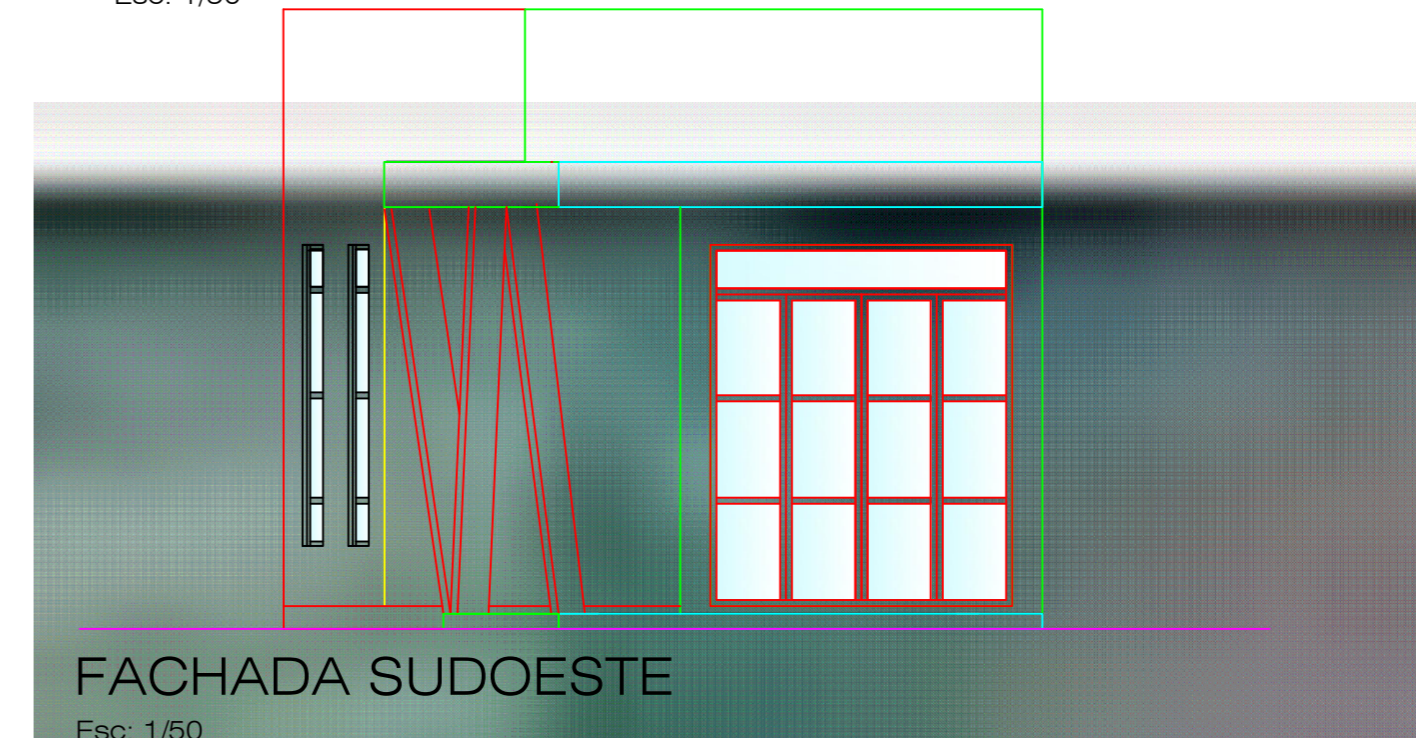
Área: 25,19m<sup>2</sup>  
Esc: 1/50



Cascata ligada ao espelho d'água

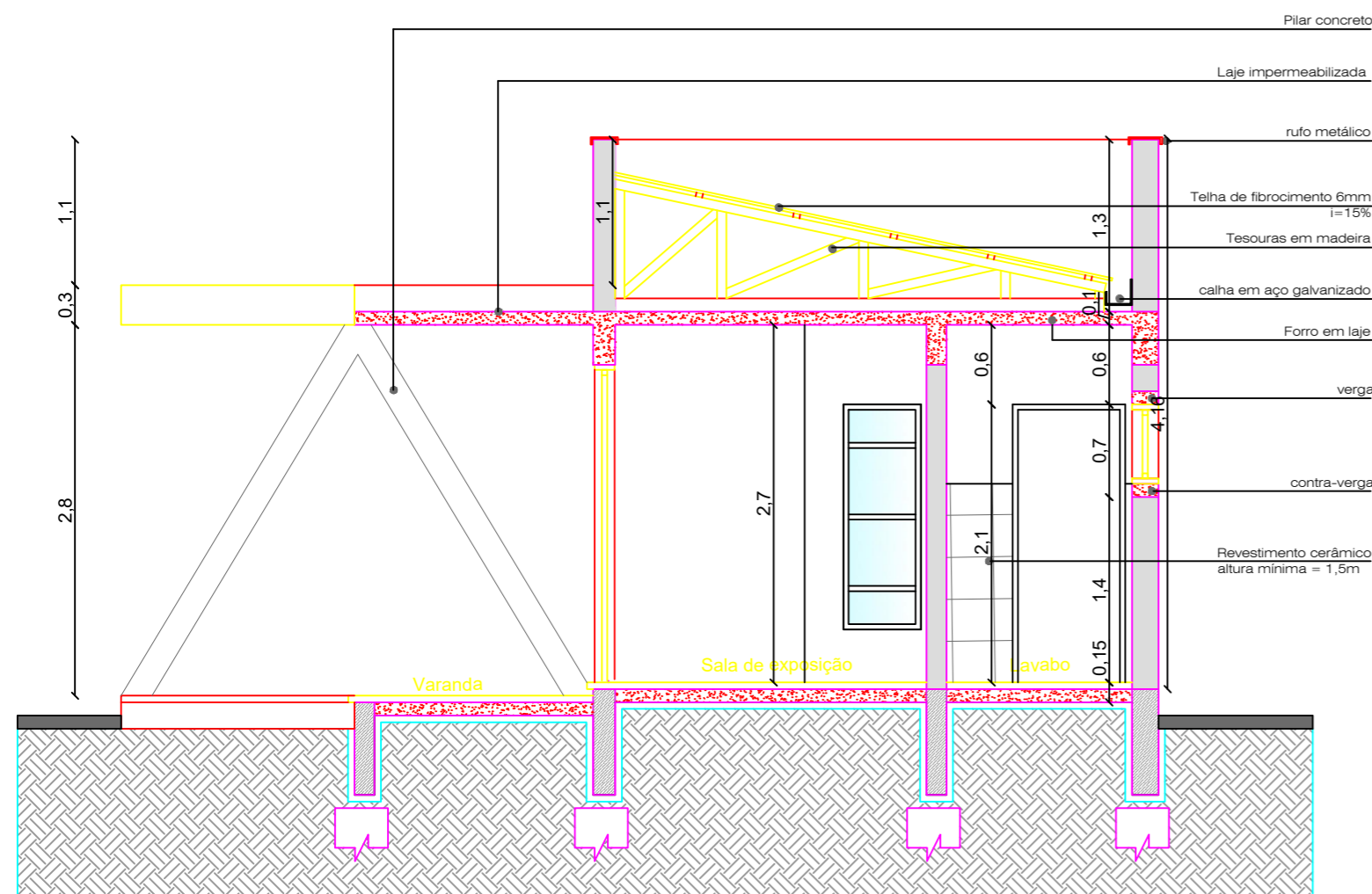
### FACHADA NOROESTE

Esc: 1/50



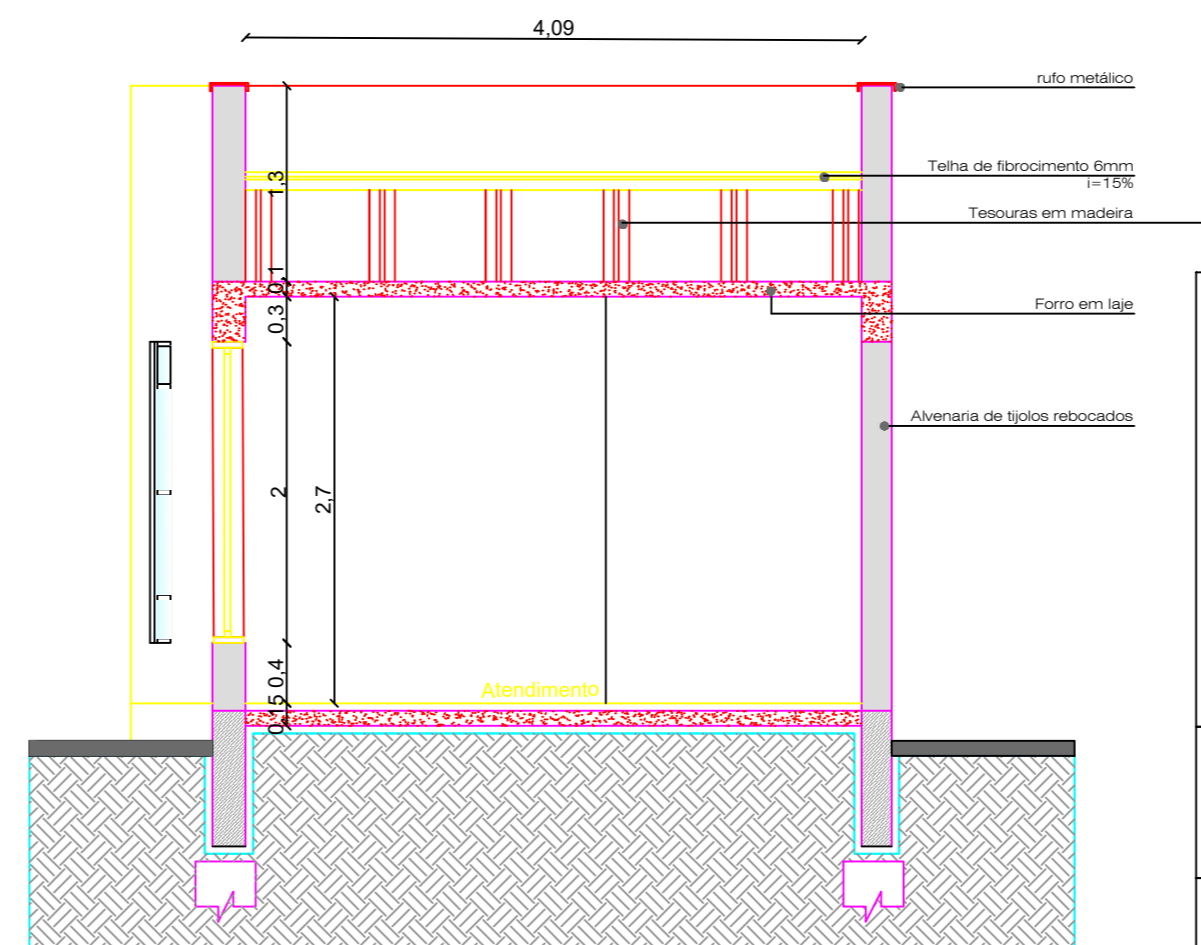
### FACHADA SUDOESTE

Esc: 1/50



### CORTE AA

Esc: 1/50



### CORTE BB

Esc: 1/50

		<b>PREFEITURA MUNICIPAL DE RIOZINHO</b>	
		RUA. Guerino Pandolfo, 580, CEP 95695-000 - RIOZINHO/RS FONE (51)3548-1185	
<b>CONSTRUÇÃO DE PÓRTECO COM CENTRO DE APOIO AO TURISTA</b>			
LOCAL: ERS 239 - LIMITE RIOZINHO / ROLANTE			
PROJETO: ARQ. PAULA TATIANA HENNEMANN - CAU RS 39887-0		PROPRIETÁRIO: PREFEITURA MUNICIPAL DE RIOZINHO	
ESPECIFICAÇÕES: CENTRO DE APOIO - PLANTA BAIXA - CORTES - FACHADAS			DESENHO: TATIANA
DATA: MARÇO/2020	ESCALA: 1:50	ÁREA: AREA:25,19m <sup>2</sup>	PRANCHA: 04